

Ferienwohnungen "Haus Petzendorfer"



Echingerweg 3
94379 St. Englmar

Tel.: 09965/542

E-Mail: info@haus-petzendorfer.de

www.haus-petzendorfer.de



Haus 1 am Echingerweg 3

Unser Haus 1 am Echingerweg 3 befindet sich in ruhiger Südhanglage am Ortsrand.

Wir bieten Ihnen dort drei gemütlich eingerichtete Nichtraucher-Ferienwohnungen für jeweils 2 Personen. Die Wohnungen Nr. 1 und 2 verfügen über großräumige Terrassen. Die Wohnung Nr. 3 hat zwei Schlafzimmer und zwei Balkone.

Beim Haus steht eine Liegewiese zur Verfügung.



Jede Wohnung hat Wohnraum, Schlafzimmer, Dusche/WC bzw. Bad/WC und Terrasse bzw. Balkon.

Alle sind mit Radio, Sat-TV und einem Selbstwähltelefon ausgestattet.

Ihr Auto können Sie im Hof abstellen.
Für Skier und Fahrräder steht ein absperrbarer Raum zur Verfügung.

Der Bäcker liefert auf Wunsch frische Brötchen.



Haus 2 am Schuhbauersteig 1

Unser Haus 2 am Schuhbauersteig 1 befindet sich in sonniger Lage in der Nähe des Kurparks, der einen Naturbadeweiler und ideale Spiel- und Unterhaltungsmöglichkeiten für Kinder bietet.

In diesem Haus bieten wir Ihnen zwei geräumige Nichtraucher-Ferienwohnungen für jeweils bis zu 4 Personen. Im Dachgeschoss ist ein zusätzliches Dreibettzimmer mit WC auf Anfrage buchbar.



Jede Wohnung hat Wohnküche, Wohnzimmer, zwei Schlafzimmer, Bad, WC, Balkon, Radio und Sat-TV.

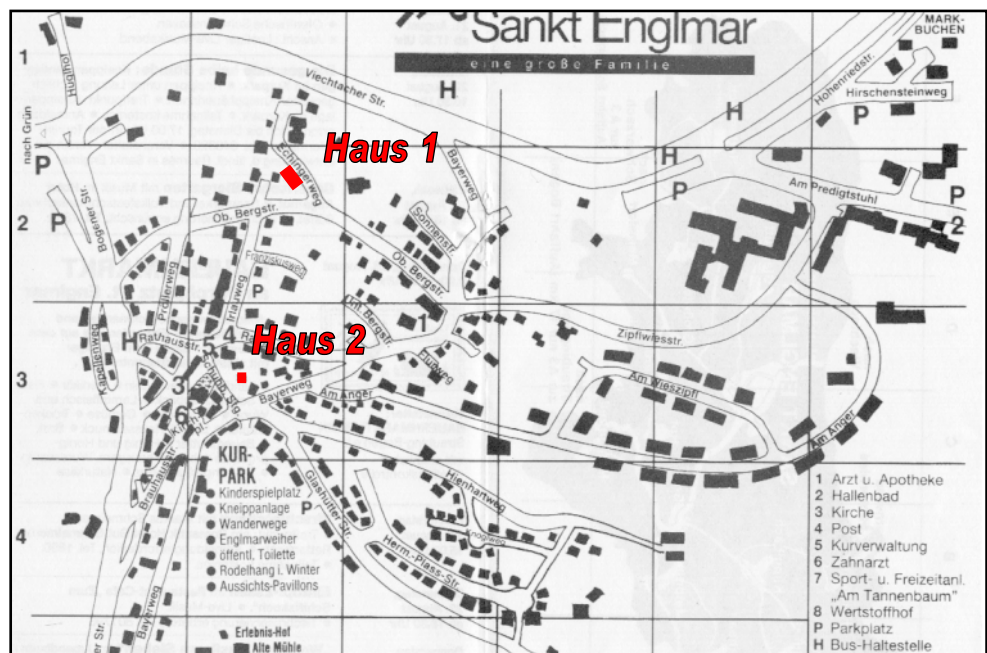
Terrasse, Liegewiese und Parkplatz stehen ebenfalls bereit.

Der Bäcker liefert auf Wunsch frische Brötchen.

Im Haus befindet sich ein von außen bequem zugänglicher und absperrbarer Ski- und Fahrradkeller.

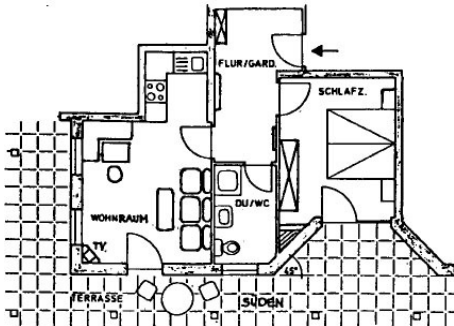


Damit Sie uns in St. Englmar leicht finden:

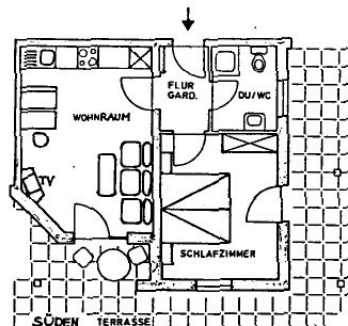


Beschreibung der Wohnungen

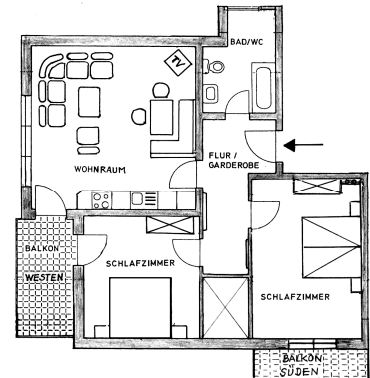
Haus 1, Echingerweg 3



Wohnung Nr. 1
(Nichtraucherwohnung)



Wohnung Nr. 2
(Nichtraucherwohnung)



Wohnung Nr. 3
(Nichtraucherwohnung)

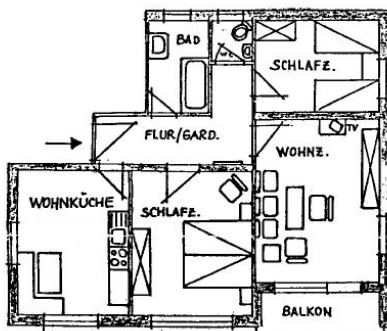
Wohnung Nr. 1 + 2: ca. 40 m², für 2 Personen, mit geräumigen Terrassen

Der Wohnraum ist mit Küchenzeile (Elektroherd mit 4 Platten, Ober- und Unterhitze, Kühlschrank mit Gefrierfach, Kaffeemaschine, Toaster, Wasserkocher, Eierkocher, Rührmaschine, Stabmixer, Geschirr), gemütlichem Essplatz, Couch und Sat-TV ausgestattet. Jede Wohnung enthält ein Selbstwähltelefon.

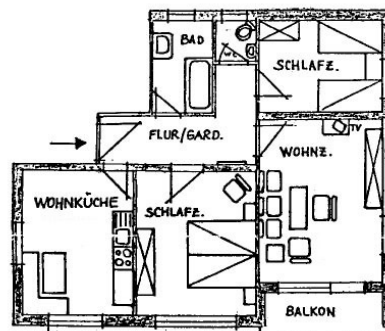
Wohnung Nr. 3: ca. 70 m², für 2 Personen mit der Möglichkeit getrennt zu schlafen, im Dachgeschoss, mit Süd- und Westbalkon

Der Wohnraum ist mit Küchenzeile (Elektroherd mit 4 Platten, Ober- und Unterhitze, Kühlschrank mit Gefrierfach, Kaffeemaschine, Toaster, Wasserkocher, Geschirr), gemütlichem Essplatz, Couchgarnitur und Sat-TV ausgestattet. Im Bad befindet sich eine Badewanne mit Duschwand. Die Wohnung enthält ein Selbstwähltelefon.

Haus 2, Schuhbauersteig 1



Wohnung Nr. 1
(Hochparterre)
(Nichtraucherwohnung)



Wohnung Nr. 2
(1. Stock)
(Nichtraucherwohnung)

Wohnung Nr. 1 (Hochparterre) bzw. Wohnung Nr. 2 (1. Stock):

jeweils ca. 70 m², für 2 – 4 Personen mit Balkon

Jede Wohnküche ist mit Küchenzeile (Elektroherd mit 4 Platten, Ober- und Unterhitze, Kühlschrank mit Eisfach, Kaffeemaschine, Wasserkocher, Toaster, Geschirr) und gemütlichem Essplatz ausgestattet. Das Wohnzimmer enthält Couchgarnitur, Wohnzimmerschrank und Sat-TV. Im Bad befindet sich eine Badewanne mit Duschwand.

Im 2. Stock steht auf Wunsch ein weiteres Schlafzimmer (3 Betten) mit zusätzlichem WC zur Verfügung. Preis auf Anfrage.